

Reitwege

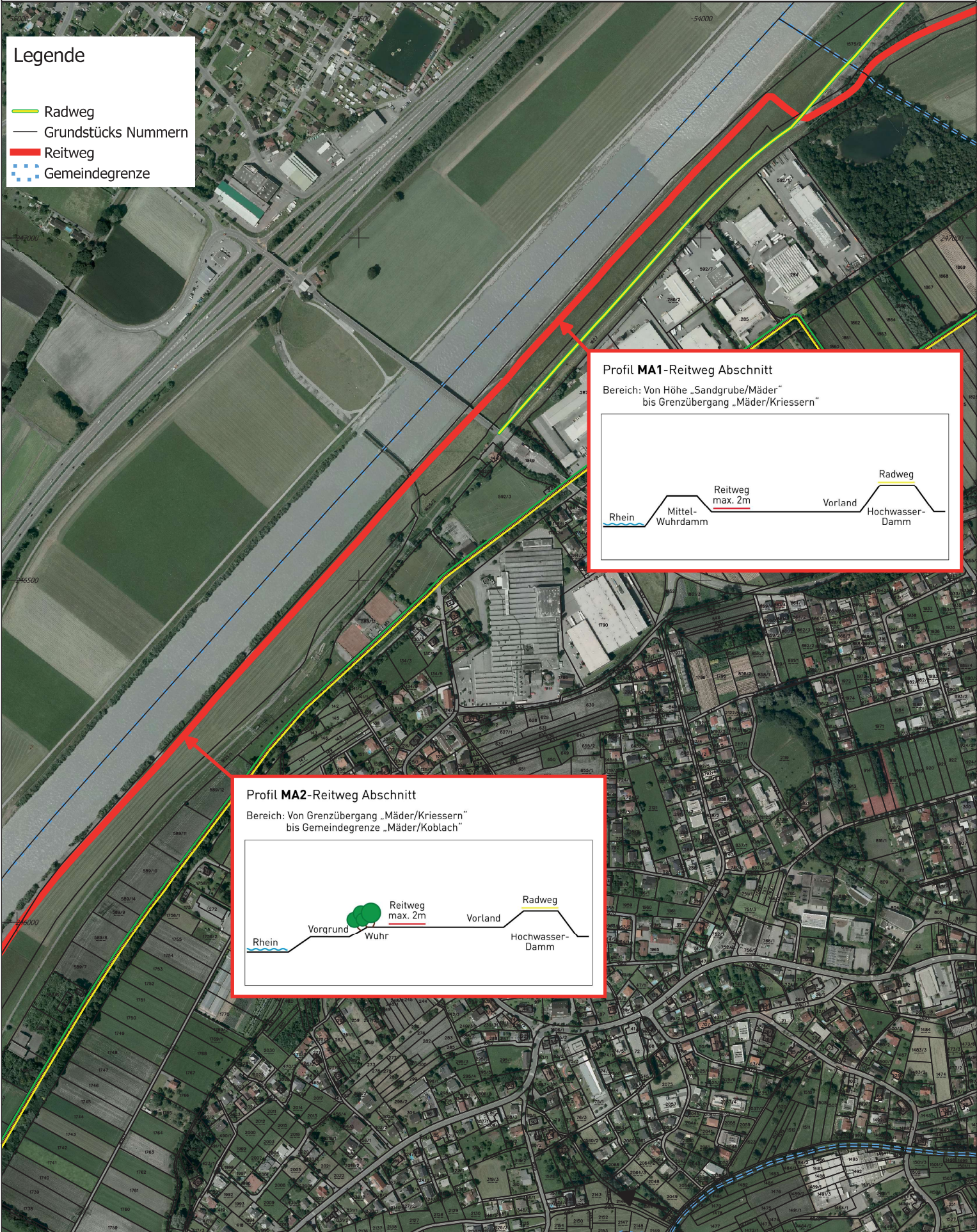
Mäder
Nord

Anlage 7 (zu § 2 Abs. 1 lit. c)

Plannummer: Vlb-100.04
Erstellungsdatum: 30.09.2019
Datenquelle: Land Vorarlberg / BEV

Legende

- Radweg
- Grundstücks Nummern
- Reitweg
- Gemeindegrenze



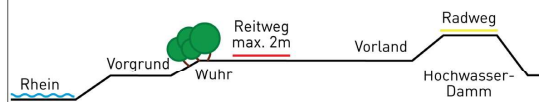
Profil MA1-Reitweg Abschnitt

Bereich: Von Höhe „Sandgrube/Mäder“ bis Grenzübergang „Mäder/Kriessern“



Profil MA2-Reitweg Abschnitt

Bereich: Von Grenzübergang „Mäder/Kriessern“ bis Gemeindegrenze „Mäder/Koblach“



Maßstab: 1:5.000





Dieses Dokument wurde amtssigniert.

Dieses Dokument ist amtssigniert im Sinne des E-Government-Gesetzes.

Mechanismen zur Überprüfung des elektronischen Dokuments sind unter <https://pruefung.signatur.rtr.at/> verfügbar.

Ausdrucke des Dokuments können beim
Amt der Vorarlberger Landesregierung
Landhaus
A-6901 Bregenz
E-Mail: land@vorarlberg.at
überprüft werden.