



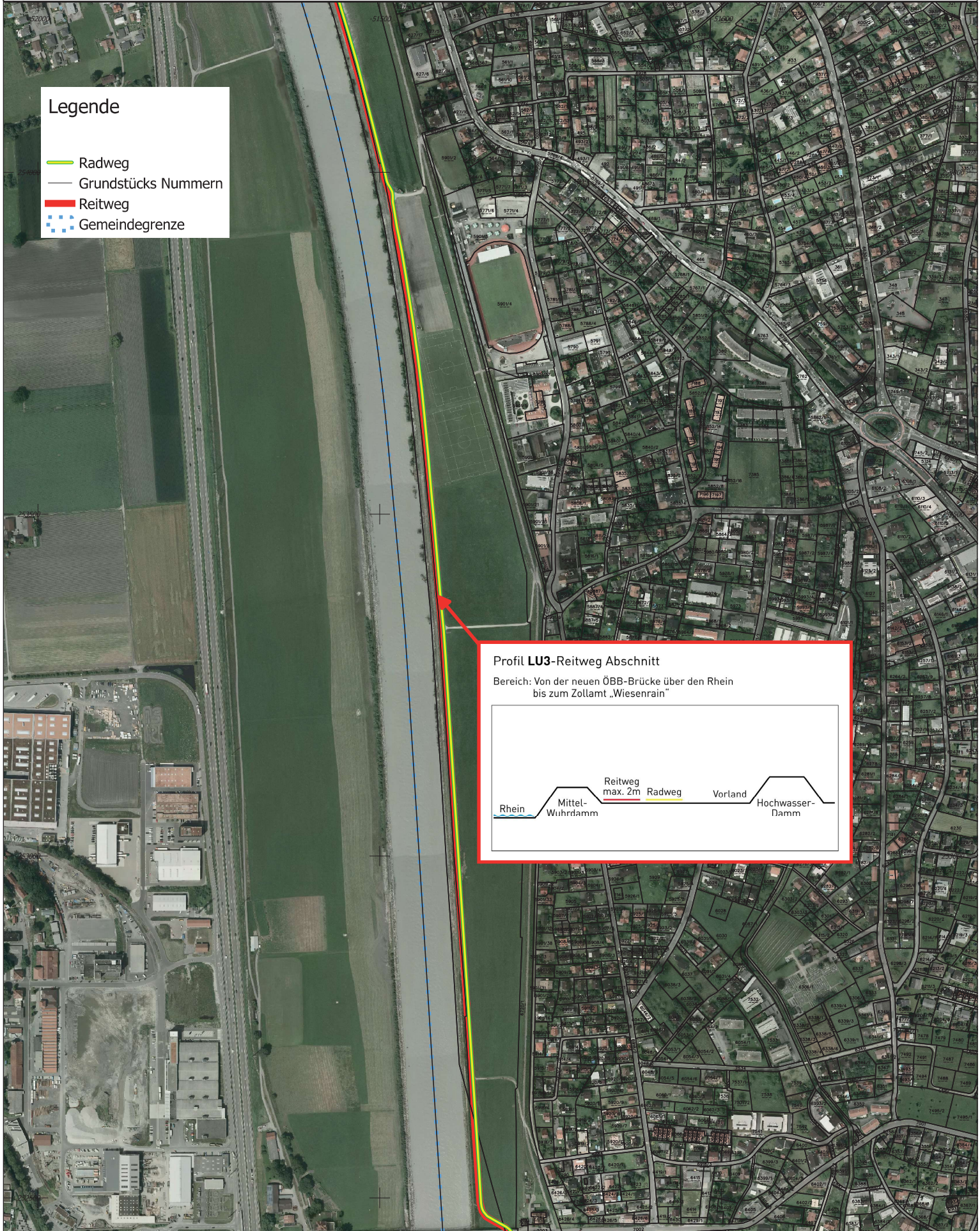
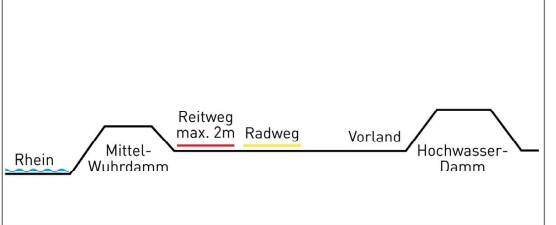


## Legende

-  Radweg
-  Grundstücks Nummern
-  Reitweg
-  Gemeindegrenze



**Profil LU3-Reitweg Abschnitt**  
 Bereich: Von der neuen ÖBB-Bridge über den Rhein bis zum Zollamt „Wiesenrain“



Rhein    Mittel-Wuhrdamm    Reitweg max. 2m    Radweg    Vorland    Hochwasser-Damm





Dieses Dokument wurde amtssigniert.

Dieses Dokument ist amtssigniert im Sinne des E-Government-Gesetzes.

Mechanismen zur Überprüfung des elektronischen Dokuments sind unter <https://pruefung.signatur.rtr.at/> verfügbar.

Ausdrücke des Dokuments können beim  
Amt der Vorarlberger Landesregierung  
Landhaus  
A-6901 Bregenz  
E-Mail: [land@vorarlberg.at](mailto:land@vorarlberg.at)  
überprüft werden.