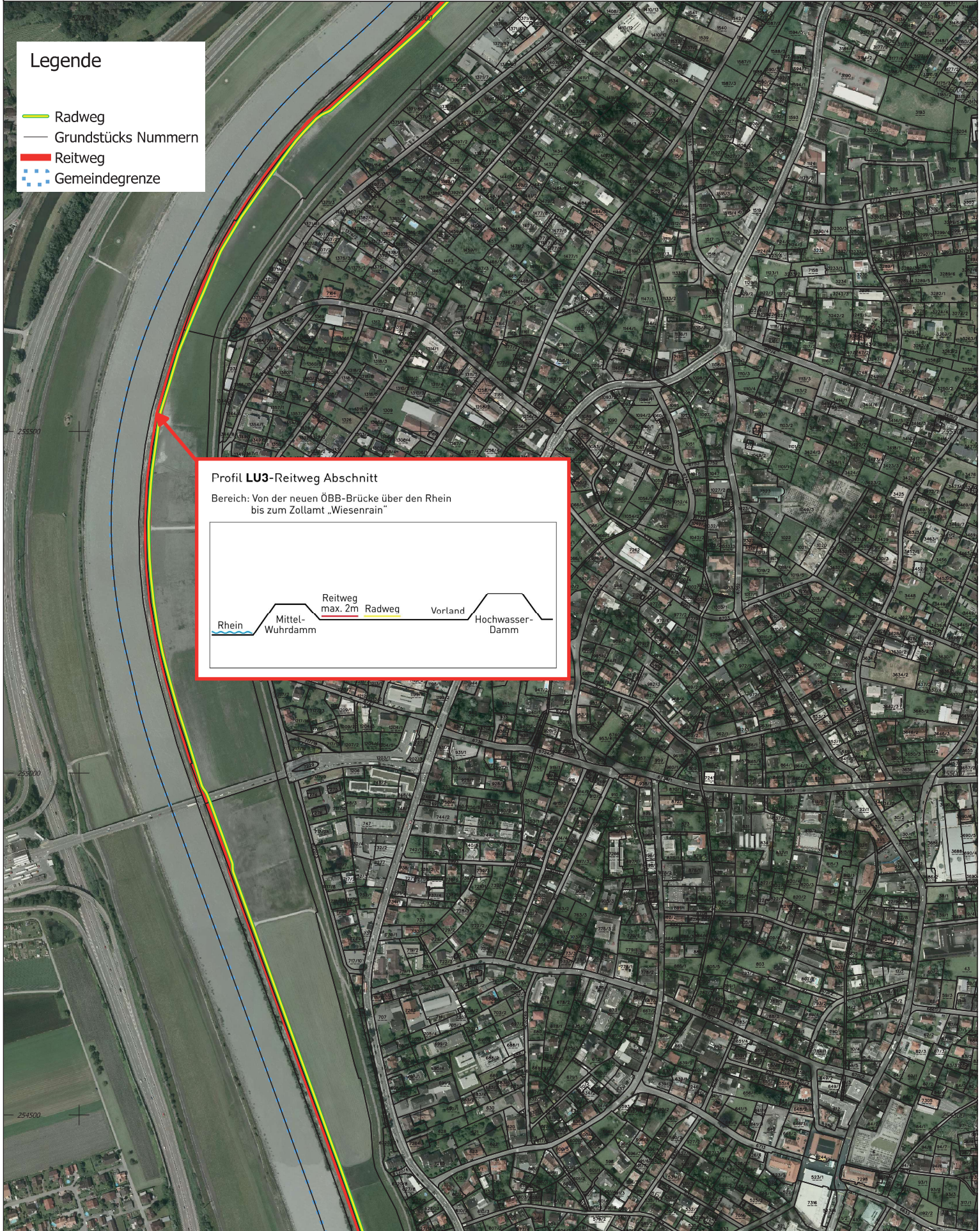
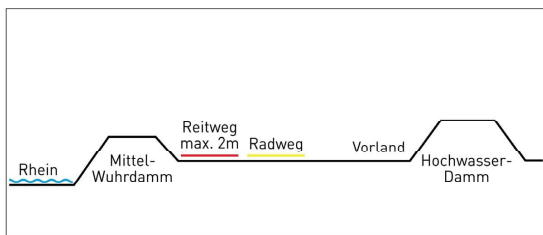


## Legende

- Radweg
- Grundstücks Nummern
- Reitweg
- Gemeindegrenze

### Profil LU3-Reitweg Abschnitt

Bereich: Von der neuen ÖBB-Brücke über den Rhein bis zum Zollamt „Wiesrain“





Dieses Dokument wurde amtssigniert.

Dieses Dokument ist amtssigniert im Sinne des E-Government-Gesetzes.

Mechanismen zur Überprüfung des elektronischen Dokuments sind unter <https://pruefung.signatur.rtr.at/> verfügbar.

Ausdrücke des Dokuments können beim  
Amt der Vorarlberger Landesregierung  
Landhaus  
A-6901 Bregenz  
E-Mail: [land@vorarlberg.at](mailto:land@vorarlberg.at)  
überprüft werden.