





# Reitwege

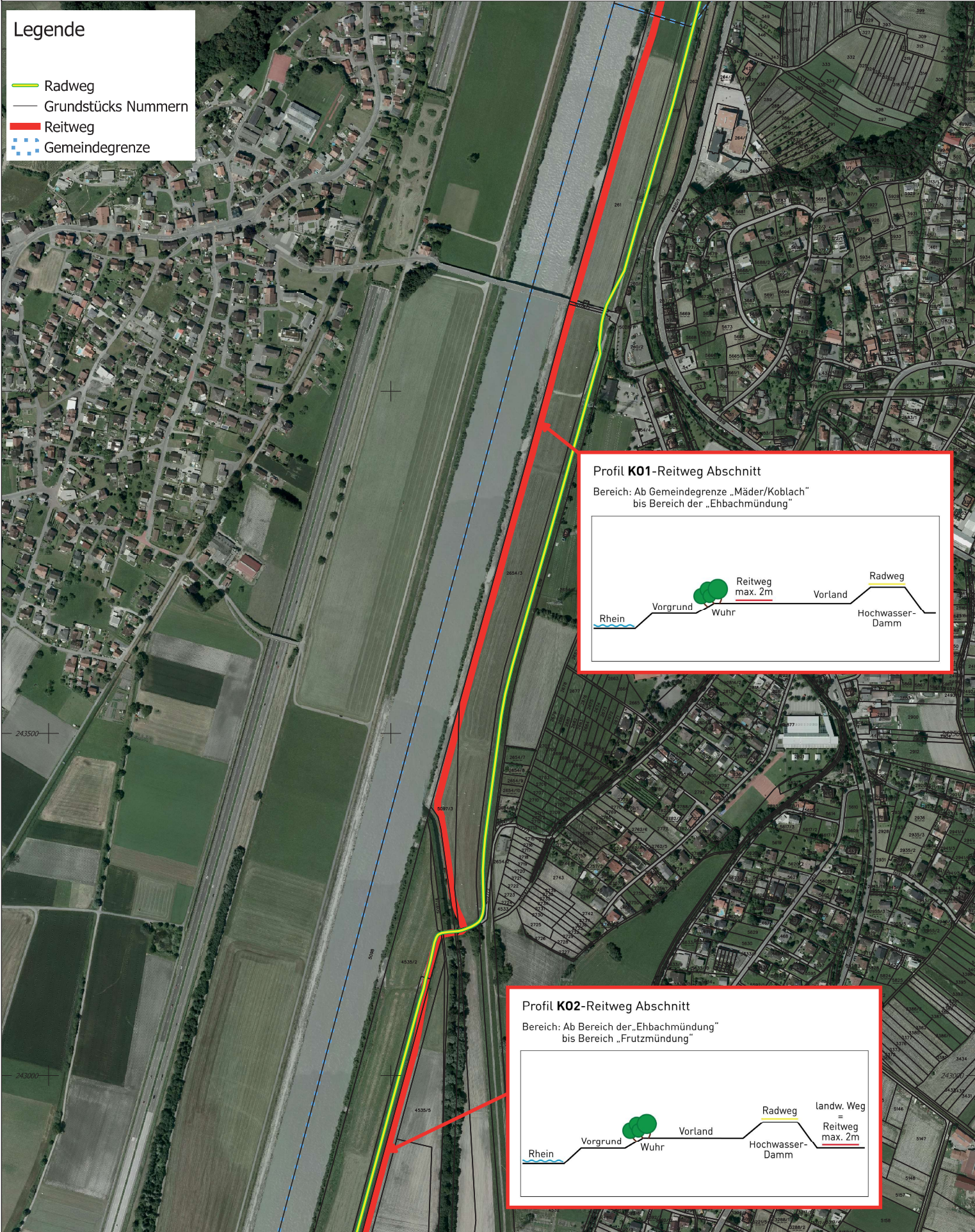
Koblach  
Nord

Anlage 9 (zu § 2 Abs. 1 lit. c)

Plannummer: VlB-100.04  
Erstellungsdatum: 30.09.2019  
Datenquelle: Land Vorarlberg / BEV

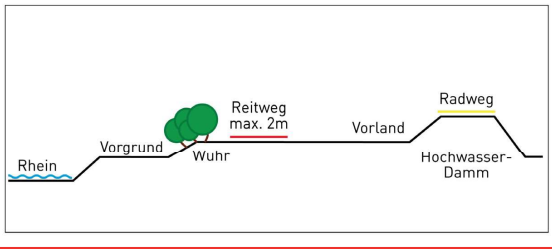
## Legende

-  Radweg
-  Grundstücks Nummern
-  Reitweg
-  Gemeindegrenze



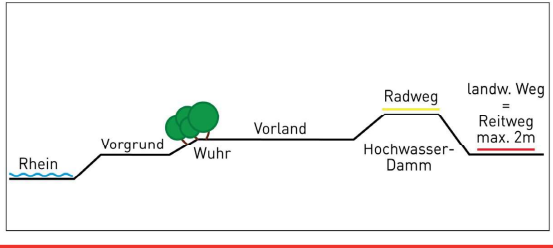
### Profil K01-Reitweg Abschnitt

Bereich: Ab Gemeindegrenze „Mäder/Koblach“ bis Bereich der „Ehbachmündung“



### Profil K02-Reitweg Abschnitt

Bereich: Ab Bereich der „Ehbachmündung“ bis Bereich „Frutzmündung“





Dieses Dokument wurde amtssigniert.

Dieses Dokument ist amtssigniert im Sinne des E-Government-Gesetzes.

Mechanismen zur Überprüfung des elektronischen Dokuments sind unter <https://pruefung.signatur.rtr.at/> verfügbar.

Ausdrücke des Dokuments können beim  
Amt der Vorarlberger Landesregierung  
Landhaus  
A-6901 Bregenz  
E-Mail: [land@vorarlberg.at](mailto:land@vorarlberg.at)  
überprüft werden.